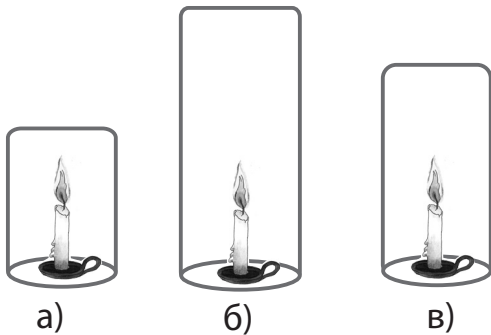


1. Има собствен обем. Стича се на дъното на съда и приема формата му. Това е описание на:

- а) газ
- б) твърдо тяло
- в) течност

2. Трите еднакви свещи от рисунката се покриват едновременно със стъклени буркани. Коя от тях ще угасне последна?



3. Кое от изброените свойства се отнася за чистия въздух, но НЕ се отнася за чистата вода?

- а) Няма мирис.
- б) Поддържа горенето.
- в) Има маса.

4. В кой ред са изброени САМО жизнени процеси?

- а) хранене, спане, къпане
- б) хранене, дишане, растеж
- в) движение, сън, почивка

5. Кои организми се нуждаят от светлината, за да изграждат хранителни вещества?

- а) всички организми
- б) само растенията и гъбите
- в) само растенията

6. Таралежът и дивата свиня са:

- а) всеядни животни
- б) растителноядни животни
- в) хищници

7. В хранителната верига от фигурата е допусната грешка. За да я поправим, трябва да разменим местата на:



листна въшка клонка от домати калинка

- а) клонката от домати и калинката
- б) калинката и листната въшка
- в) листната въшка и клонката от домати

8. Работят по двойки – когато единият се свива, другият се отпуска. Това са:

- а) мускули
- б) кости или зъби
- в) бели дробове

9. Срещу верните твърдения за свойствата на чистата вода напиши ДА, а срещу грешните – НЕ.

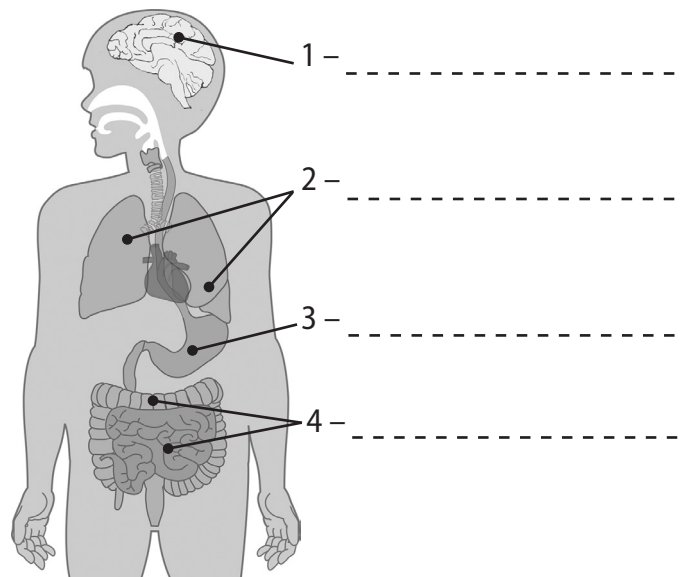
1. Водата е течност с приятен мирис. _____

2. Водата е добър разтворител. _____

3. Водата е прозрачна. _____

4. Водата има сладък вкус. _____

10. Запиши имената на посочените органи на човешкото тяло.



1. Кое от изброените свойства е общо за чистия въздух, чистата вода, за повечето стъкла и за някои пластмаси?

- а) твърдост
- б) прозрачност
- в) крехкост

2. Сипваме лъжичка захар в чаша с вода и разбъркваме. След известно време захарта:

- а) оцветява водата в синьо
- б) се превръща във вода
- в) се разтваря във водата

3. Най-замърсен е въздухът:

- а) на оживените кръстовища
- б) в парка
- в) в планината

4. Кактусите растат на места, където много рядко вали дъжд. Кое приспособление им помага да оцелеят?

- а) ярките цветове
- б) дългите корени
- в) големите тънки листа

5. Ако трябва да групираме организмите, с кой от изброените въпроси може да разделим растенията от животните?

- а) Нуждаят ли се от вода?
- б) Нуждаят ли се от храна?
- в) Изграждат ли сами хранителни вещества?

6. В коя от тези хранителни вериги организмите са подредени правилно?

- а) листо → гъсеница → котка → врабче
- б) паяк → калинка → листна въшка → листо
- в) трева → скакалец → жаба → змия

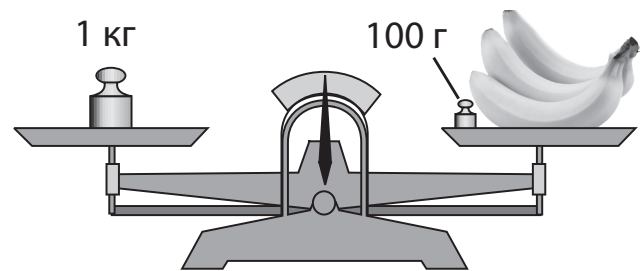
7. Кръвта се движи в човешкото тяло по меки тръбички, наречени кръвоносни:

- а) съдове
- б) сламки
- в) черва

8. Трите правила за здрави зъби са:

- а) редовно почистване, правилно хранене, прегледи при зъболекар
- б) гимнастика, сладки храни, горещи напитки
- в) редовно плуване, закаляване, приемане само на течна храна

9. Колко грама е масата на бананите?



Решение

10. Довърши схемата. Напиши названията на показаните органи и части от скелета.

