

ТЕСТ ПО РОДИНОЗНАНИЕ ЗА ВХОДНО РАВНИЩЕ ЗА 2. КЛАС 1. група

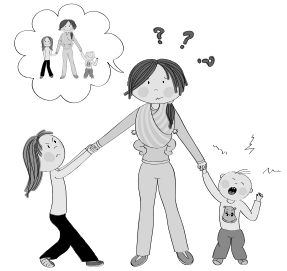
1. Отбележи с ✓ нещата, които са важни за добрите отношения в семейството.



Имаме семейни празници.



Обичаме се взаимно.



Всеки от нас смята, че винаги е прав.

2. Отбележи с ✓ какво отличава задружните класове в училище.



Наш общ дом е училището.

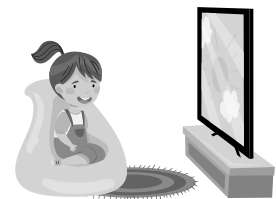


Невинаги изпълняваме указанията на учителя си.



Помогаме си взаимно.

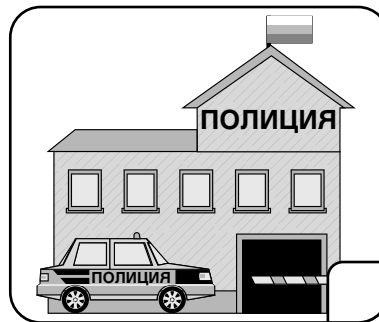
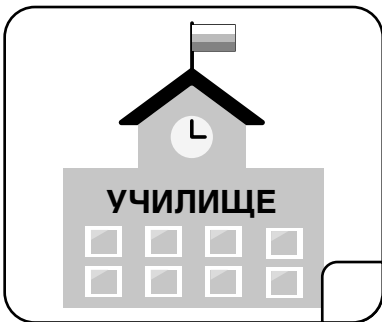
3. Отбележи с ✓ кой си почива правилно, когато учи уроците си.



4. Отбележи с ✓ мястото, където можеш научиш повече за славното минало на нашата гържава.



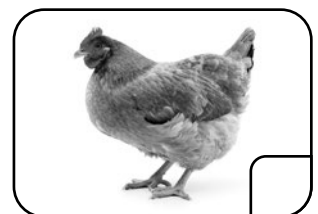
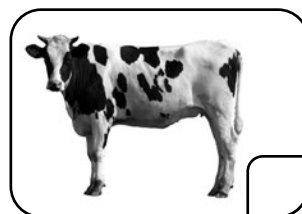
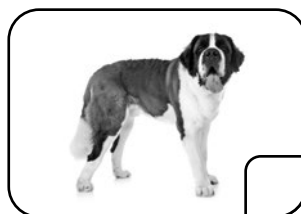
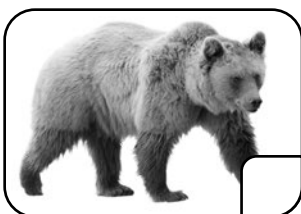
5. Отбележи с ✓ сградите, които може да се видят в селището, в което живееш.



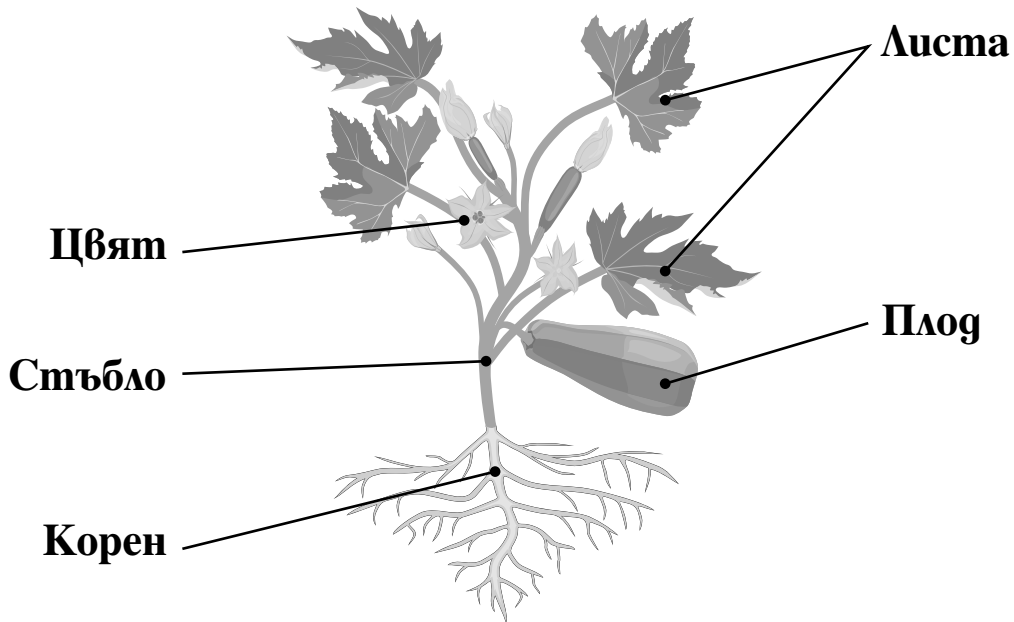
6. Определи какво е времето на всяка картинка. Нарисувай подходящите знаци от природния календар в съответния прозорец.



7. Отбележи с ✓ домашните животни.



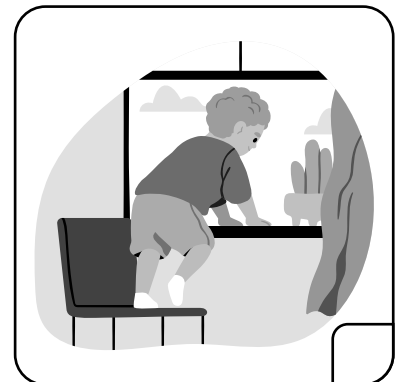
8. Определи коя част от растението *тиквичка* се употребява за храна. Огради думата.



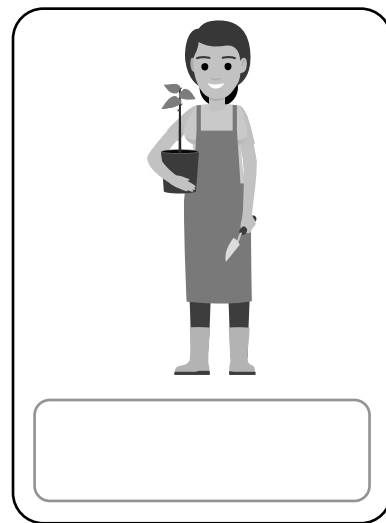
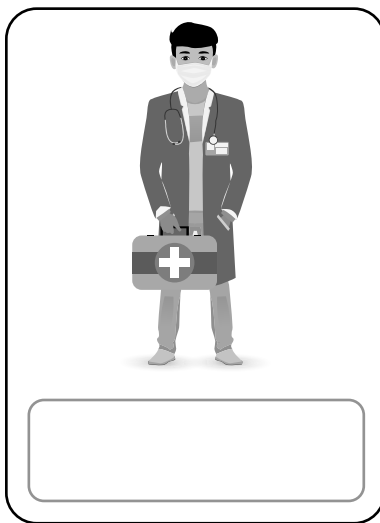
9. Отбележи с ✓ кое поведение е здравословно.



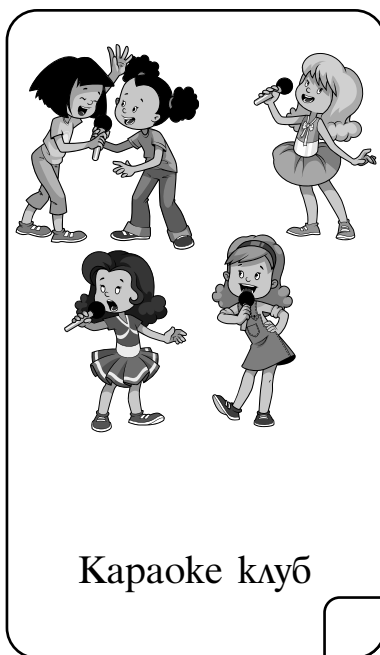
10. Отбележи с ✓ кои деца са в опасност.



11. Кой приготвя храна за много хора? Напиши професията му на определеното място.



12. Отбележи с ✓ в кои случаи звучи българският химн.



ТЕСТ ПО РОДИНОЗНАНИЕ ЗА ВХОДНО РАВНИЩЕ ЗА 2. КЛАС

2. група

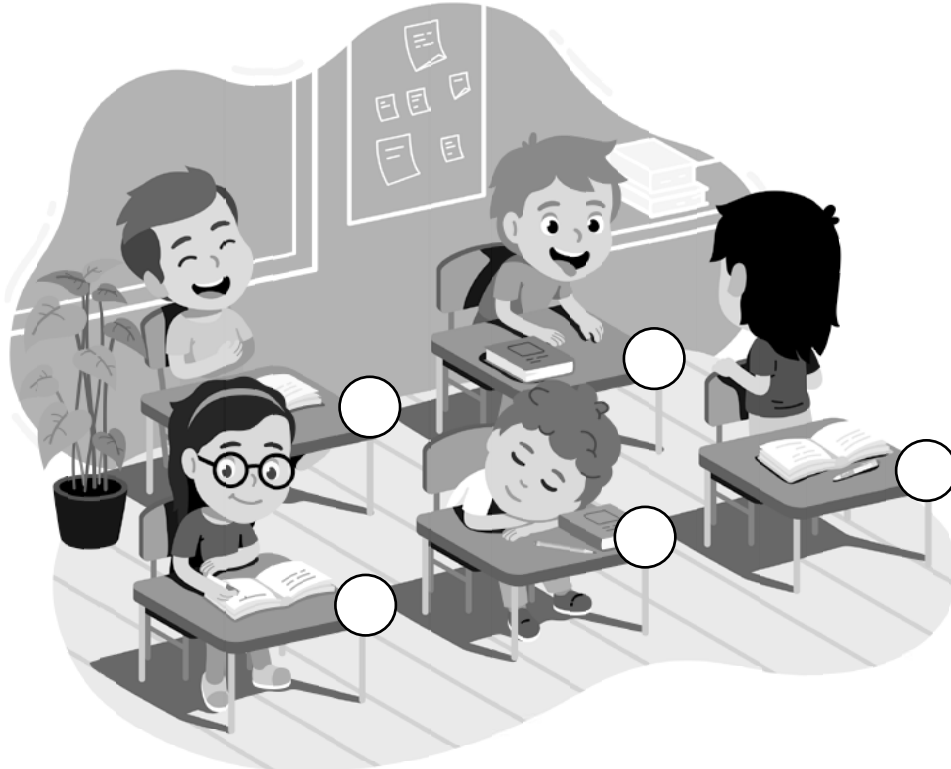
1. Отбележи с ✓ нещата, които са важни за добрите отношения в семейството.



2. Отбележи с ✓ какво отличава задружните класове в училище.



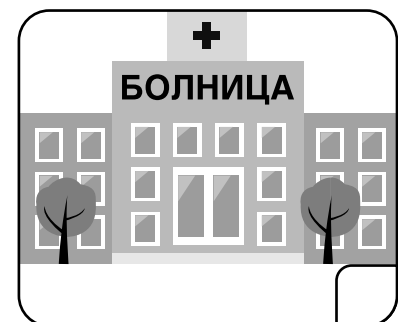
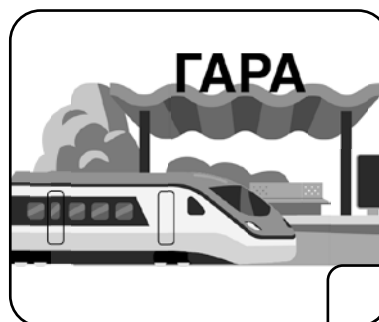
3. Отбележи с ✓ кой внимава по време на урока.



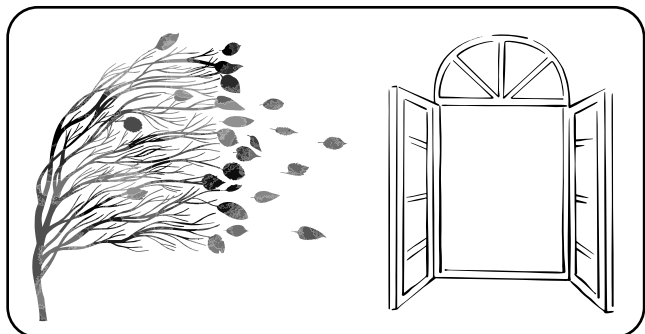
4. Отбележи с ✓ мястото, където можеш да научиш повече за богатата природа на нашата страна.



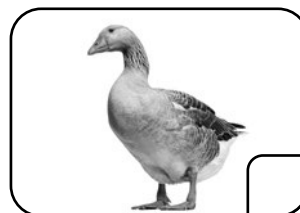
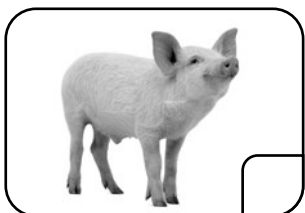
5. Отбележи с ✓ сградите, които може да се видят в селището, в което живееш.



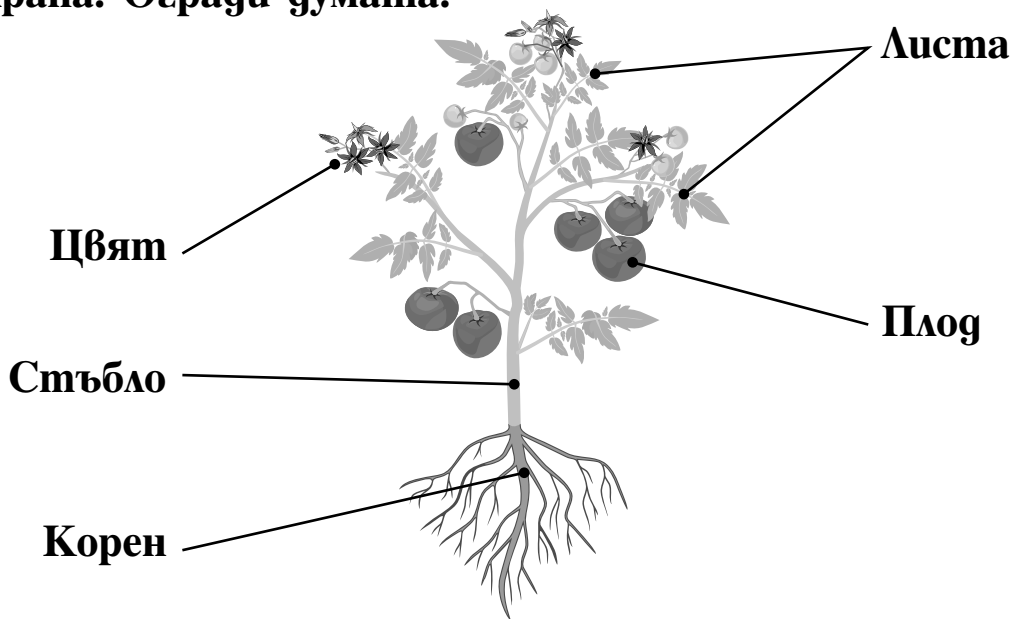
6. Определи какво е времето на всяка картинка. Нарисувай подходящите знаци от природния календар в съответния прозорец.



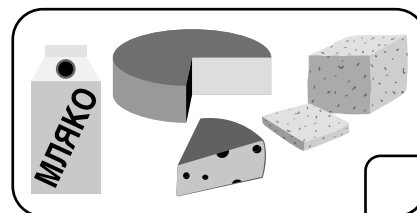
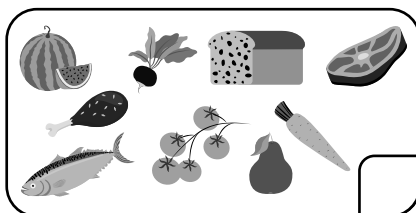
7. Отбележи с ✓ домашните животни.



8. Определи коя част от растението *домат* се употребява за храна. Огради думата.



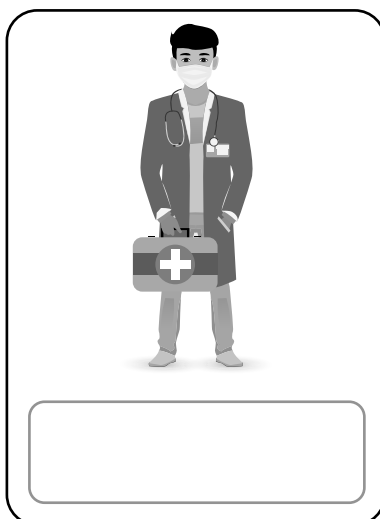
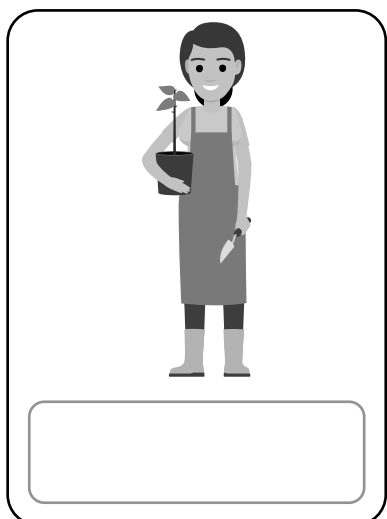
9. Отбележи с ✓ кои групи храни са здравословни.



10. Отбележи с ✓ кои деца са в опасност.



11. Кой лекува болните хора? Напиши професията му на определеното място.



12. Отбележи с ✓ в кои случаи се издига българското знаме.

